

DAS TROPENPARADIES

Das Tropenparadies, 1995 gegründet und ansässig in Oberhausen, ist ein international tätiges Großhandelsunternehmen für Reptilien und Amphibien.

Wir betreiben mit viel Erfahrung ein Zuchtprogramm auf hohem Niveau. So können wir dem europäischen Zoofachhandel gesunde und hochwertige Tiere anbieten.

Wir importieren und exportieren Reptilien und Amphibien weltweit.

Unsere langjährigen Kunden schätzen uns besonders für unsere Flexibilität und Zuverlässigkeit.

UNSERE NACHZUCHTEN



Das Tropenparadies unterhält ein breit gefächertes Nachzuchtprogramm. Wir sind überzeugt von den vielen Vorteilen einer kontrollierten und nachhaltigen Aufzucht.

Vom Schlupf bis zur verkaufbaren Größe werden unserer Tiere optimal von unserem erfahrenem Team aufgezogen und tiermedizinisch betreut.

Unser komplettes Zuchtprogramm finden Sie hier: tropenparadies.org/zucht/

Takydromus smaragdinus

Trivialname: Smaragd-Langschwanzzeidechse

Verbreitung: Ryukyu-Inseln (Japan)

Lebensraum: Graslandschaften an Waldrändern

Gesamtlänge: bis 25cm (80% Schwanzlänge)

Aktivität: tagaktiv

Futter: Fruchtbrei, Insekten

Lebenserwartung: über 5 Jahre

Schutzstatus: nicht geschützt

Meldepflicht: nein

Die Smaragd-Langschwanzzeidechse ist ein sehr aktives Terrarientier, das ohne Scheu neugierig das Terrarium untersucht.

KONTAKT

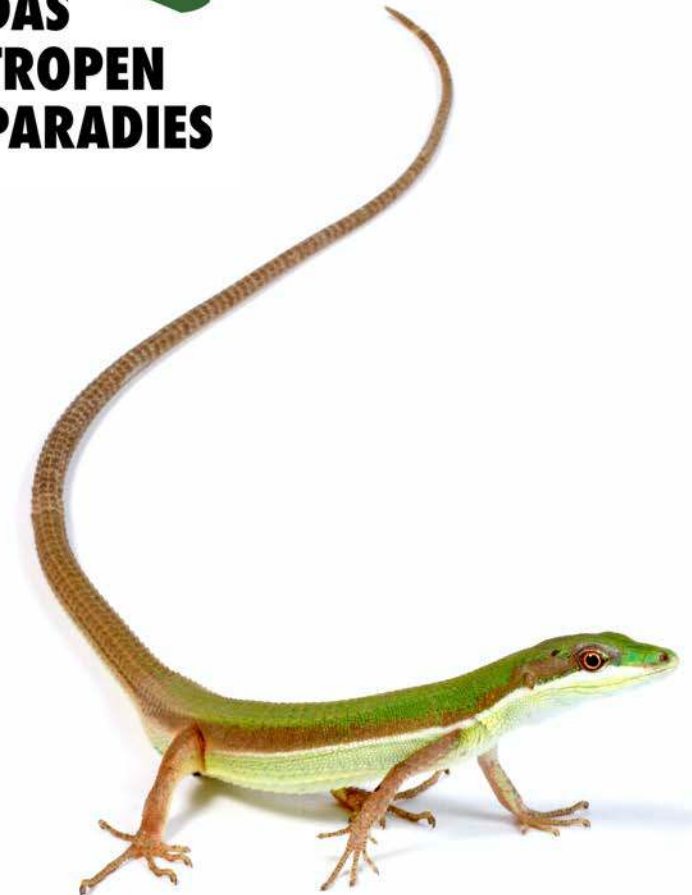


Website: tropenparadies.org

Facebook: [fb.com/DasTropenparadies](https://www.facebook.com/DasTropenparadies)

Mail: mail@tropenparadies.org

Fotos: Benny Trapp



VORKOMMEN

Takydromus smaragdinus ist eine endemische Art der Ryukyu-Inseln in Japan. Dort bewohnt sie offene Gras- und Buschlandschaften.

AUSSEHEN

Bei der Smaragd-Langschwanzzeidechse handelt es sich um eine zierlich gebaute smaragdgrüne Eidechse mit einer Gesamtlänge von bis zu 25 cm, wobei rund 80% auf den Schwanz entfallen.

Weibchen weisen eine kräftige smaragdgrüne Färbung auf. Die Rückenfärbung des Männchens ist ebenfalls smaragdgrün.

VERHALTEN & FORTPFLANZUNG

Aktivitätsphasen: tagaktiv

Ruhephasen: Winterruhe ca. 6 Wochen bei verringerter Temperatur (ca. 20°C) und kürzerer Beleuchtungsdauer (6-8 Stunden).

Vergesellschaftung:

T. smaragdinus können einzeln, paarweise oder in kleinen Harems gehalten werden.

ERNÄHRUNG

Insekten wie kleine Heimchen, Grillen, Heuschrecken, Wachsmottenraupen, Mehlwürmer etc. Auch süßes Obst, Fruchtbrei oder Honig werden gerne angenommen.

Wir empfehlen, das Futter in regelmäßigen Abständen mit Kalzium-Präparaten (etwa Reptivit) einzustäuben. Die Tiere trinken gern und oft. Das Terrarium daher täglich mit Wasser besprühen. Frisches Wasser sollte den Tieren trotzdem ständig in ihrer Wasserschale zur Verfügung stehen.

TERRARIUM & EINRICHTUNG

Regenwaldterrarium mit vielen Klettermöglichkeiten und einer Wasserschale

Terrariengröße (BTH): ab 80 x 50 x 50 cm

Bodengrund / Substrat: Ein grabfähiges Gemisch aus Sand und ungedüngter Blumenerde oder Kokoshumus hat sich bei uns bewährt

Temperatur: tagsüber zwischen 26° und 28°, lokal bis 35°, nachts 20° bis 22°. Im Winter empfiehlt sich eine sechswöchige kühlere Phase.

Luftfeuchtigkeit: zwischen 60 und 80%

Licht: lokale Wärmequelle (Spotstrahler), UV-Beleuchtung. Beleuchtungsdauer im Sommer 14 Stunden, im Winter 8 Stunden

T. smaragdinus ist eine sehr aktive und schnell zutrauliche Echse.

Harmonisierende Paare beginnen bald nach der Geschlechtsreife mit der Fortpflanzung.

Nach erfolgreicher Paarung legt das Weibchen ein bis drei Eier zumeist unter Moos- oder Korkplatten ab. Bei einer Inkubationstemperatur von 28°C schlüpfen die Jungtiere nach 35-40 Tagen.

Takydromus smaragdinus

Die Flanken des Männchens sind braun. Beide Geschlechter zeigen eine helle ventrolaterale Linie.

