

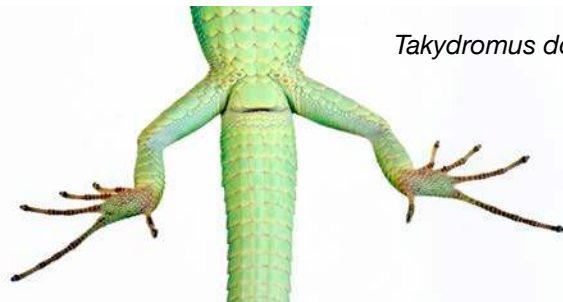
VORKOMMEN

Takydromus dorsalis kommt ausschließlich auf den Yaeyama-Inseln in Japan vor. Dort bewohnt sie offene Gras- und Buschlandschaften.

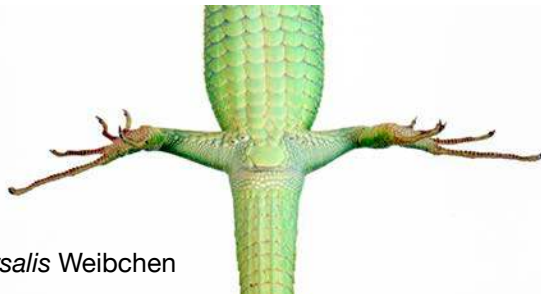
AUSSEHEN

Bei der Sakishima Langschwanzzeidechse handelt es sich um eine zierlich gebaute grasgrüne Eidechse mit einer Gesamtlänge von bis zu 35 cm, wobei rund 80% auf den Schwanz entfallen.

Männchen sind etwas kräftiger in der Gesamterscheinung und unterscheiden sich vom Weibchen durch den deutlich verbreiterten Schwanzansatz. Farblich unterscheiden sich die Geschlechter nicht.



Takydromus dorsalis Männchen



Takydromus dorsalis Weibchen



Takydromus dorsalis Jungtiere

VERHALTEN & FORTPFLANZUNG

Aktivitätsphasen: tagaktiv

Ruhephasen: Winterruhe ca. 6 Wochen bei verringerter Temperatur (ca. 20°C) und kürzerer Beleuchtungsdauer (6-8 Stunden).

Vergesellschaftung:

Takydromus dorsalis können einzeln, paarweise oder in kleinen Harems gehalten werden.

Diese sehr aktiven Echsen klettern gern und sind immer auf der Suche nach Futter. *Takydromus dorsalis* wird schnell zutraulich und kann schon bald von Hand oder Pinzette gefüttert werden.

Harmonisierende Paare beginnen bald nach der Geschlechtsreife mit der Fortpflanzung. Nach erfolgreicher Paarung legt das Weibchen ein bis drei Eier zumeist unter Moos- oder Korkplatten ab. Bei einer Inkubationstemperatur von 28°C schlüpfen die Jungtiere nach 35-40 Tagen.





ERNÄHRUNG

Insekten wie kleine Heimchen, Grillen, Heuschrecken, Wachsmottenraupen, Mehlwürmer etc. Auch süßes Obst, Fruchtbrei oder Honig werden gerne angenommen.

Wir empfehlen, das Futter in regelmäßigen Abständen mit Kalzium-Präparaten (etwa Reptivit) einzustäuben und das Terrarium täglich mit Wasser zu besprühen. Frisches Wasser sollte den Tieren trotzdem ständig in ihrer Wasserschale zur Verfügung stehen.

TERRARIUM & EINRICHTUNG

Regenwaldterrarium mit vielen Klettermöglichkeiten und einer Wasserschale

Terrariengröße (BTH): ab 80 x 50 x 50 cm

Bodengrund / Substrat: Ein grabfähiges Gemisch aus Sand und ungedüngter Blumenerde oder Kokoshumus hat sich bei uns bewährt

Temperatur: tagsüber zwischen 26° und 28°, lokal bis 35°, nachts 20° bis 22°. Im Winter empfiehlt sich eine sechswöchige kühlere Phase.

Luftfeuchtigkeit: zwischen 60 und 80%

Licht: lokale Wärmequelle (Spotstrahler), UV-Beleuchtung. Beleuchtungsdauer im Sommer 14 Stunden, im Winter 8 Stunden

Takydromus dorsalis

Trivialname: Sakishima
Langschwanzzeidechse

Verbreitung: Yaeyama-Inseln (Japan)

Lebensraum: Graslandschaften an
Waldrändern

Gesamtlänge: bis 35cm (80% Schwanzlänge)

Aktivität: tagaktiv

Futter: Fruchtbrei, Insekten

Lebenserwartung: über 5 Jahre

Schutzstatus: nicht geschützt

Meldepflicht: nein

Die Sakishima Langschwanzzeidechse ist ein sehr aktives Terrarientier, das ohne Scheu neugierig das Terrarium untersucht.

KONTAKT



Website: tropenparadies.org

Facebook: [fb.com/DasTropenparadies](https://www.facebook.com/DasTropenparadies)

Mail: mail@tropenparadies.org

Fotos: Benny Trapp

DAS TROPENPARADIES

Das Tropenparadies, 1995 gegründet und ansässig in Oberlausen, ist ein international tätiges Großhandelsunternehmen für Reptilien und Amphibien.

Wir betreiben mit viel Erfahrung ein Zuchtprogramm auf hohem Niveau. So können wir dem europäischen Zoofachhandel gesunde und hochwertige Tiere anbieten.

Wir importieren und exportieren Reptilien und Amphibien weltweit.

Unsere langjährigen Kunden schätzen uns besonders für unsere Flexibilität und Zuverlässigkeit.

UNSERE NACHZUCHTEN

Das Tropenparadies unterhält ein breit gefächertes Nachzuchtprogramm. Wir sind überzeugt von den vielen Vorteilen einer kontrollierten und nachhaltigen Aufzucht.

Vom Schlupf bis zur verkaufbaren Größe werden unserer Tiere optimal von unserem erfahrenen Team aufgezogen und tiermedizinisch betreut.

Unser komplettes Zuchtprogramm finden Sie hier: tropenparadies.org/zucht/